



Fast
Renovation

GTI[®] Tiles

The best heavy traffic
flooring solution

Gerflor[®]



GTI®

The best heavy traffic flooring solution

Gerflor®

GTI® Tiles

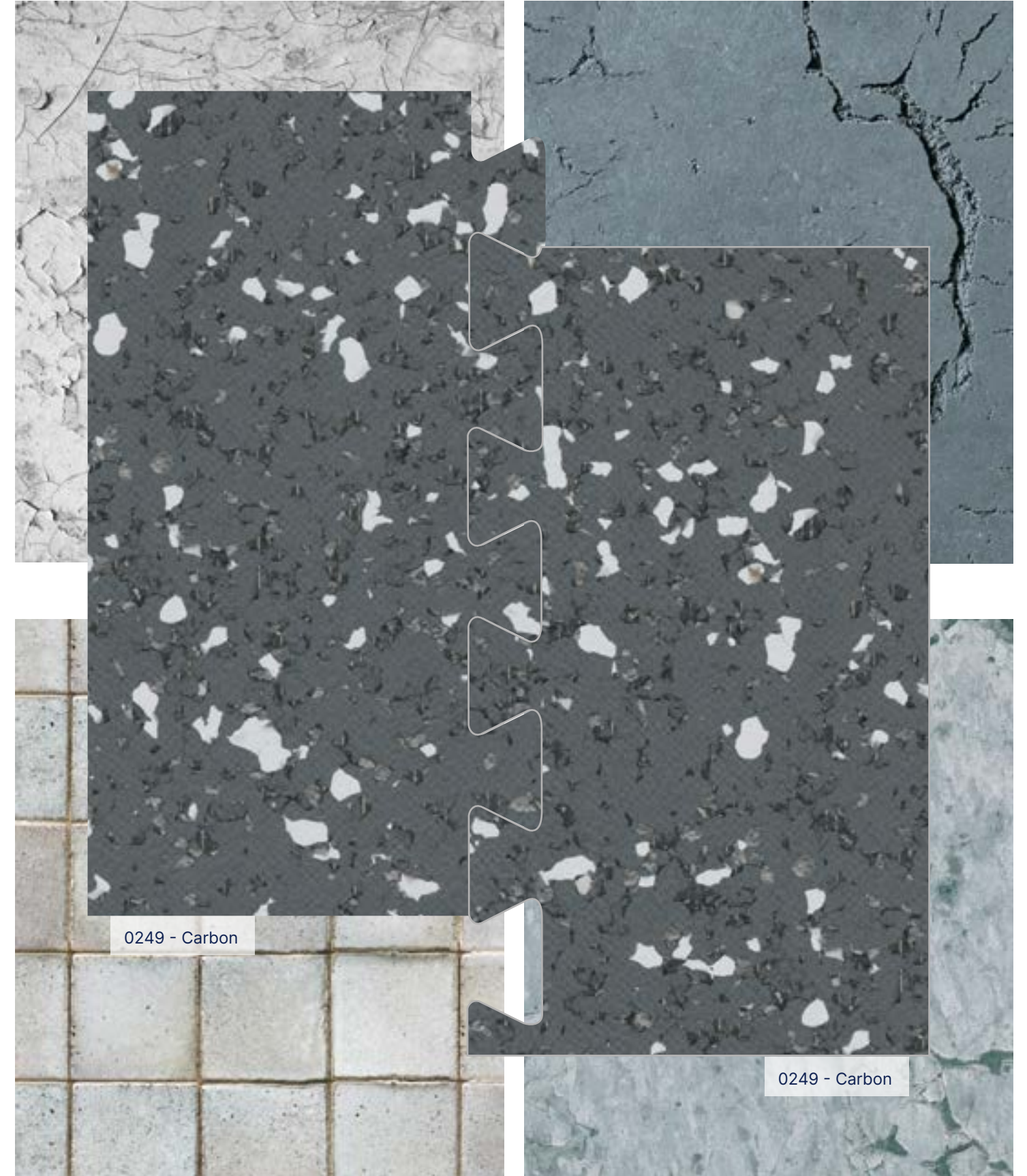
Renovation Solution
Solution de Rénovation
 Renovierungslösung

▶ **SUPER STRONG
 & NO WELDING**

Vct - Asbestos Tiles /Amiante / Altuntergründe



Epoxy / Résine / Epoxidharz Beschichtungen



0249 - Carbon

0249 - Carbon

Ceramic tile / Carrelage / Keramische Fliesen

Vinyl flooring / Sol Compact Vinyl / Vinyl Altuntergründe

GTI®

Les avantages

RÉSISTEZ AU TRAFIC INTENSE



- Charge dynamique jusqu'à **6000 kg***
- Charge statique jusqu'à 50 kg/cm²

N'ARRÊTEZ PAS VOTRE ACTIVITÉ

Durée chantier pour 1000 m². Préparation du sol / Pose / Remise en service



CONFORT & SÉCURITÉ DES UTILISATEURS



- Amélioration de la sonorité à la marche de 19 dB par rapport au carrelage
- Confort à la marche : **moins de fatigue**
- Meilleure résistance à la glissance par rapport aux autres types de surface (classement R10 selon DIN 51130)
- **4 x moins dangereux** que le carrelage à l'évaluation d'impact à la tête (norme EN 1177)

DÉCORS & CALEPINAGE



- Pose simple : modularité du format dalle
- **36 couleurs** pour identifier vos espaces (zoning)

CONFORT THERMIQUE



- Amélioration de l'isolation thermique par rapport au carrelage
- Meilleure gestion de votre consommation d'énergie
- Réduction de votre facture énergétique

DURABILITÉ



- Triple pressage exclusif dans la masse supérieur à 3000 T
- Couche d'usure de :
 - 2mm pressé dans la masse pour GTI® MAX
 - 1 mm pressé dans la masse pour GTI® PURE
- Classement UPEC **U4P4S GTI® MAX** identique à celui du carrelage
- Traitement de surface PUR+ pour un **entretien facilité**

Solution Complète

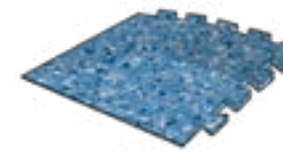
Sols & Finitions



SOLUTIONS DE FINITION

Corner

- Corner (angle)

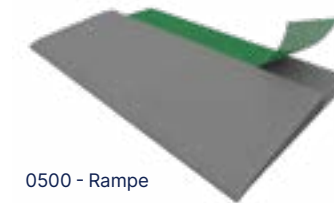


Access

- Access (rampe d'accès)



Rampe PVC - grand trafic 6 mm



0500 - Rampe

2 couleurs disponibles :

- 0001 Lead
- 0002 Linen

- Adapté au trafic mécanique intensif (transpalettes manuels & chariots élévateurs)
- 100 % PVC flexible : pas de fissure, pas de rayure, absorption des défauts du support
- Finition parfaite d'une zone de GTI®

Tapis d'entrée

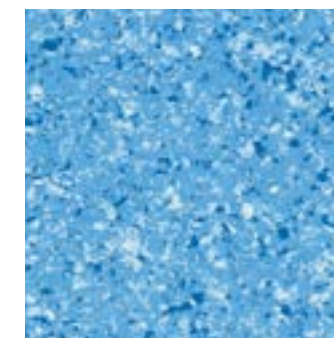


1700 - Esplanade 9000

- Préserve la qualité et la propreté de votre bâtiment
- Hauteur identique aux dalles GTI® MAX/GTI® PURE
- Kit complet prêt à poser
- Résistance au trafic mécanique

SOLUTION 100 % ÉTANCHE

Dalle GTI® Max Cleantech



- Format carré à bords droits
- Soudable à chaud
- 600 × 600 mm

BENEFICES

COLORIS IDENTIQUES À CEUX DE LA GAMME GTI®

BENEFICES

PRÉADHÉSIVÉE : FACILE À POSER ET PAS DE DÉTÉRIORATION DU SUPPORT

BENEFICES

FACILE À NETTOYER INCLUANT LE TAPIS, LE CADRE ET LA VISSERIE

BENEFICES

PERMET D'OBTENIR UNE SURFACE ÉTANCHE

* Voir Principe de Mise en Œuvre

GTI®

Benefits



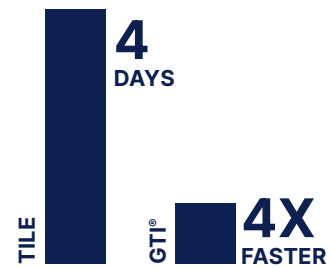
HEAVY TRAFFIC RESISTANCE



- Dynamic Load: up to **6000 kg***
- Static load: up to 50 kg/cm²

NO NEED TO STOP WORK

Length of works per 1 000 m². Floor preparation / Installation / Return to service



- Fast looselay installation allowing the **area to remain open**
- Clean installation - no adhesive or dust
- A 2 person team can install up to 200 m² in 8 hours

USER COMFORT & SAFETY



- 19 dB less noise than tiling when users walk on it
- Underfoot comfort: **reduces fatigue**
- More slip-resistant than other types of surface (R10 rated)
- **4 x less hazardous** than tiling in the head impact assessment (standard 1177: head impact - 66 cm vs.10 cm)

DESIGNS & LAYOUT



- Easy to install: modular tile format
- **36 colours** to create zoning & corners

THERMAL COMFORT



- Improved thermal insulation than ceramic tiles
- Better management of your energy consumption
- Reduction of your energy bill

HARD-WEARING



- Tiles triple pressed at over 3 000 T
- Wear layer of :
 - 2 mm for GTI® MAX
 - 1 mm for GTI® PURE
- PUR+ surface treatment enabling **easy maintenance**

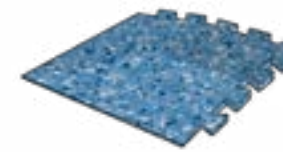
Full solution

Floors and finishes

FINISHING SOLUTIONS

Corner

- Conner



Access

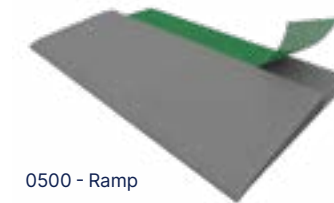
- Access (access ramp)



BENEFITS

ALL GTI® COLOURS AVAILABLE

PVC Ramp - 6 mm high traffic



0500 - Ramp

2 colours available:

- 0001 Lead
- 0002 Linen

- Adapted to high mechanical traffic (manual pallet trucks and forklift trucks)
- 100% flexible PVC: no crack, no scratch, floor defaults absorption
- Perfect GTI® zone finishing

BENEFITS

PREADHESIVE: EASY TO INSTALL & NO FLOOR DAMAGE

Entrance mat



1700 - Esplanade 9000

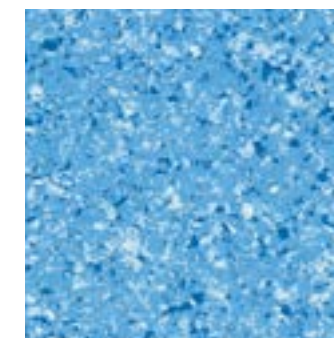
- Same thickness as GTI® MAX/GTI® PURE tiles
- Withstands mechanical traffic
- Preserves cleanliness and quality of your building

BENEFITS

FULL KIT READY-TO-LAY INCLUDING THE MAT, THE FRAME AND FASTENINGS (NO ADHESIVES OR SCREWS)
EASY MAINTENANCE

100% WATERPROOF SOLUTION

GTI® Max Cleantech tile



- Square with straight edges
- Heat seamable
- 600 × 600 mm

BENEFITS

ENABLES A WATERPROOF SURFACE

* Refer to installation guidelines

GTI®

Die Vorteile

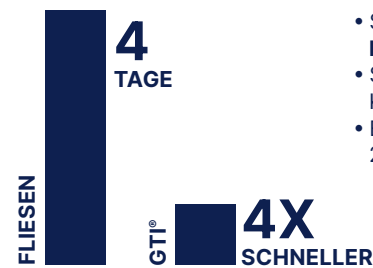
SEHR HOHE BELASTBARKEIT



- Dynamische Belastung: bis zu **5000 kg** (lose Verlegung) bzw. 8000 kg (verklebt)*
- Statische Belastung: bis zu 70 kg/cm²

VERLEGUNG BEI LAUFENDEM BETRIEB

Dauer einer Verlegung bei 1000 m². Vorbereitung des Bodens / Verlegung / Begehbarkeit.



- Schnelle lose Verlegung. **Keine Ausfallzeiten!**
- Saubere Verlegung: kein Klebstoff, kein Staub
- Ein Zwei-Mann-Team kann bis zu 200 m² in acht Stunden verlegen

KOMFORT & SICHERHEIT



- Verbesserter Gehschall um 19 dB im Vergleich zu Fliesen
- Geh- und Stehkomfort: **weniger Ermüdung**
- Erhöhte Rutschfestigkeit (R10) im Vergleich zu anderen Oberflächen
- Vierfache Reduktion der Gefahr von Kopfverletzungen nach Norm EN 1177 im Vergleich zu Fliesen

ZONIERUNG UND GESTALTUNG



- Einfaches Verlegen: großformatige Fliesen mit Schwalbenschwanzprofil
- **36 Farben** ideal kombinierbar für Zonierungen oder individuelle Gestaltungskonzepte

HÖHERE ENERGIEEFFIZIENZ



- Bessere Wärmedämmung als Keramische Fliesen
- Effizienteres Management Ihres Energieverbrauchs
- Reduzierung Ihrer Heizkosten

HALTBARKEIT



- Hochverdichtet, dreifache Verpressung mit über 3000 Tonnen
- Homogene Nutzschiicht mit einer Stärke von:
 - 2 mm bei GTI® MAX
 - 1 mm bei GTI® PURE
- Mit PUR+ Oberflächenvergütung für eine besonders einfache **Reinigung und Pflege**

Komplettlösung

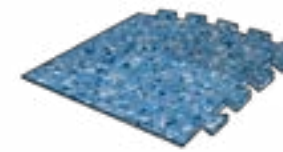
Bodenbeläge & Zubehör



ZUBEHÖR

Corner

- Eckfliese



Access

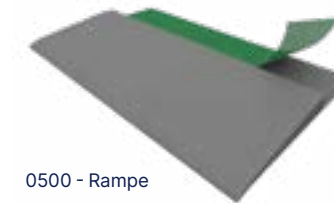
- Zugangsrampe



DIE VORTEILE

FARB- UND MATERIALGLEICH ZU DEN GTI® FLIESEN

PVC Rampe 6 mm geeignet für hohe Belastung



0500 - Rampe

2 Farben erhältlich :

- 0001 Lead
- 0002 Linen

- Entwickelt für hohe mechanische Belastung (Handhubwagen und Gabelstapler)
- 100% flexibles PVC: keine Risse, keine Kratzer, Ausgleich von Bodenunebenheiten
- Zonierungen sind sehr einfach anzulegen

DIE VORTEILE

SELBSTKLEBEND: EINFACH ZU VERLEGEN, KEINE BESCHÄDIGUNG DES UNTERGRUNDES

Eingangsmatten



1700 - Esplanade 9000

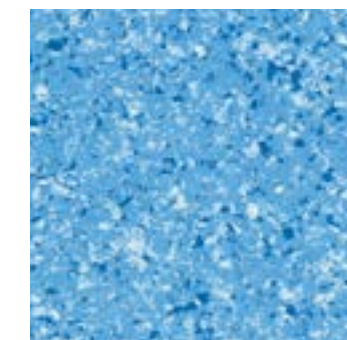
- Schutz bei intensiver Fußgängerfrequenz
- Keine Beschädigung des Untergrunds
- Ein Komplettsystem, das zu 100% lose verlegbar ist (ohne Klebstoff, ohne Schrauben)

DIE VORTEILE

VERLÄNGERT DIE LEBENSDAUER DER GTI® MAX / GTI® PURE FLIESEN VERLEGEFERTIGTES KOMPLETT-KIT

DIE 100% WASSERDICHTE LÖSUNG

GTI® Max Cleantech Fliese



- Quadratische Fliese mit geraden Kanten
- Für die thermische Verschweißung
- 600 × 600 mm

DIE VORTEILE

FÜR EINE WASSERDICHTE OBERFLÄCHE

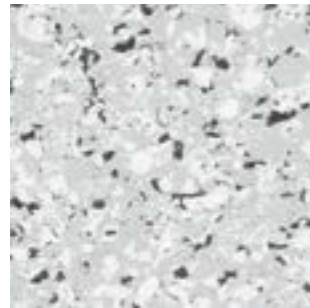
* Bitte beachten Sie unsere Verlegeanleitung.

GTI® Max

Concrete emboss / Grain béton
 Beton Oberflächenprägung



635 × 635 mm
 25" x 25"



0268 - Ermellino
 NCS : 2500-N / LRV : 54.6



0259 - Grecale
 NCS : 5502-Y / LRV : 23.6



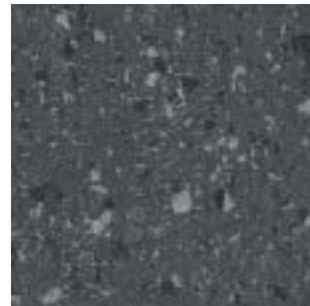
0263 - Bora
 NCS : 4002-Y / LRV : 31.0



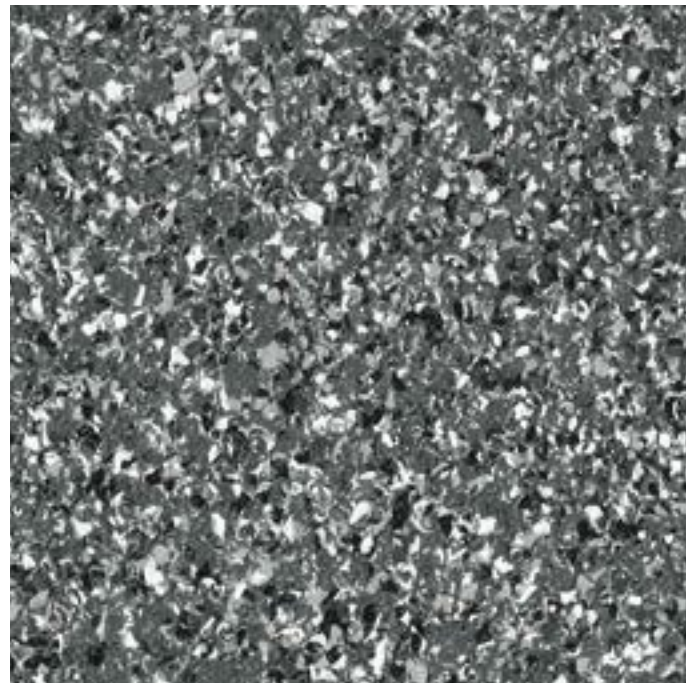
0262 - Libeccio
 NCS : 6502-Y / LRV : 17.1



0261 - Scirocco
 NCS : 6005-Y50R / LRV : 18.6



0260 - Ora
 NCS : 8502-B / LRV : 7.8



1249 - Tramontana
 NCS : 7500-N / LRV : 16.1



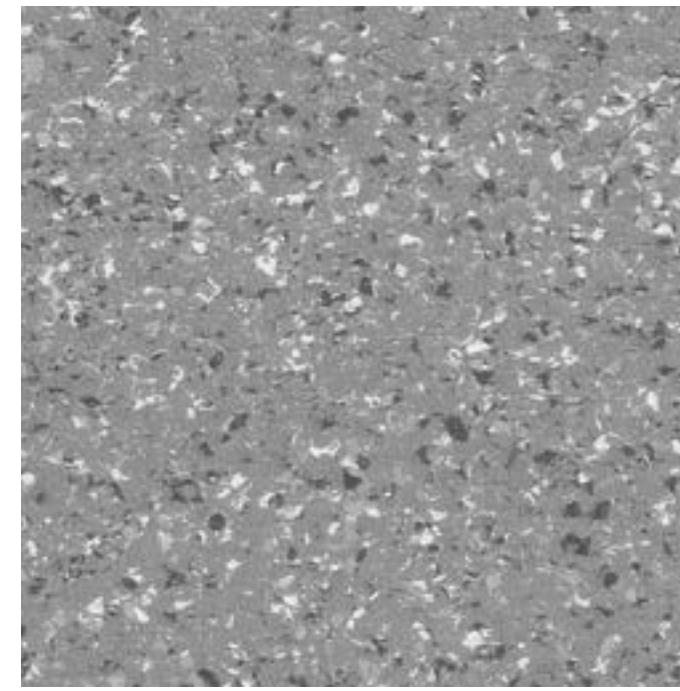
◐ Masking effect + ● Masking effect ++

GTI® Max

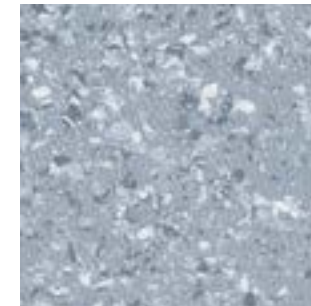
Rice emboss / Grain de riz
 Reiskorn Oberflächenprägung



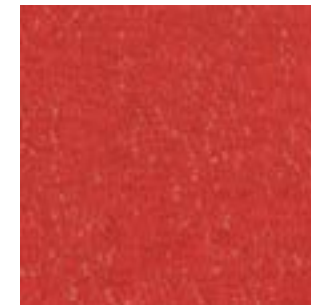
635 × 635 mm
 25" x 25"



0266 - Peler
 NCS : 6000-N / LRV : 20.3



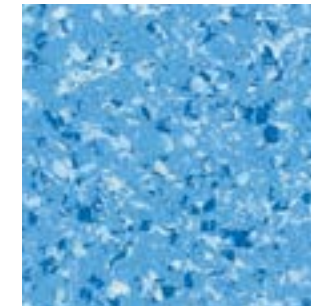
0253 - Aluminium
 NCS : 3010-R80B / LRV : 36.0



0232 - Red
 NCS : 2570-Y90R / LRV : 11.2



0234 - Clear Grey
 NCS : 4502-B / LRV : 30.2



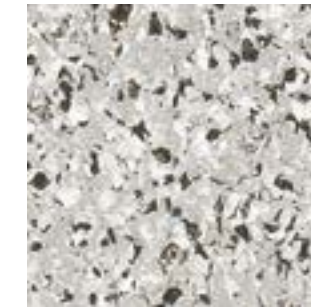
0255 - Saphir
 NCS : 2050-R90B / LRV : 32.0



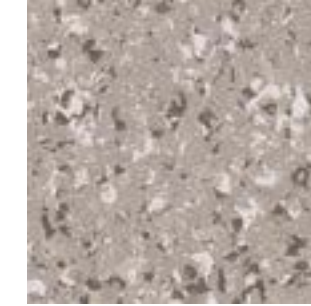
0230 - Blue
 NCS : 4050-R90B / LRV : 14.8



0235 - Dark Grey
 NCS : 6502-B / LRV : 15.8



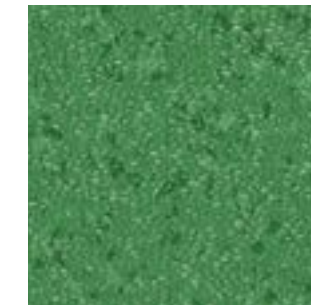
0265 - Maestrale
 NCS : 2502-Y / LRV : 47.1



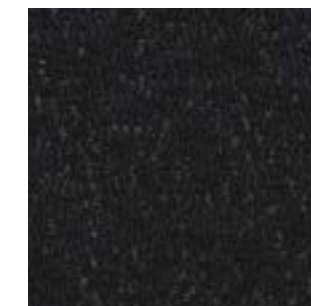
0267 - Levante
 NCS : 4005-Y80R / LRV : 33.6



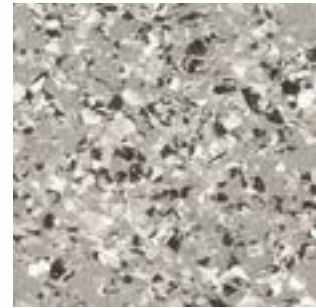
0252 - Titanium
 NCS : 5010-R90B / LRV : 20.2



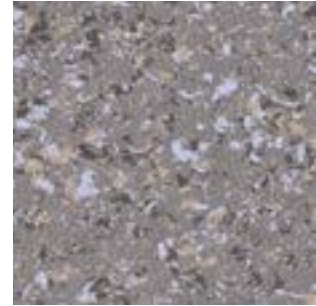
0233 - Green
 NCS : 4040-G20Y / LRV : 16.9



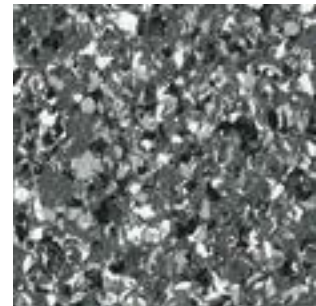
0236 - Black
 NCS : 9000-N / LRV : 5.2



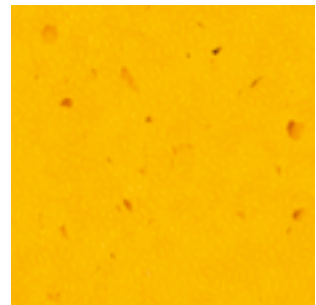
0264 - Ponente
 NCS : 4502-R / LRV : 37.4



0247 - Magma
 NCS : 5005-R20B / LRV : 16.4



0249 - Carbon
 NCS : 7500-N / LRV : 16.1



0231 - Yellow
 NCS : 1060-Y20R / LRV : 49.9

◐ Masking effect + ● Masking effect ++

GTI® Max

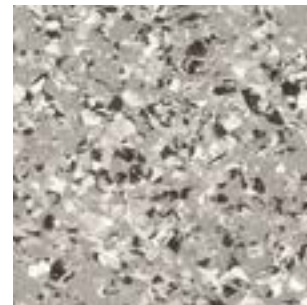
Soft* emboss / Grain Soft*
Soft* Oberflächenprägung



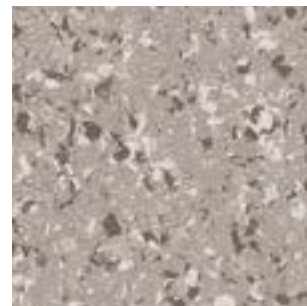
635 x 635 mm
25" x 25"



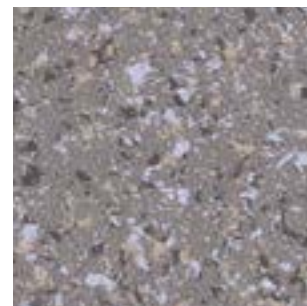
2265 - Merapi ●
NCS : 2502-Y / LRV : 47.1



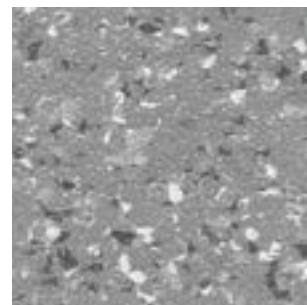
2264 - Piton ●
NCS : 4502-R / LRV : 37.4



2267 - Fuji ◐
NCS : 4005-Y80R / LRV : 33.6



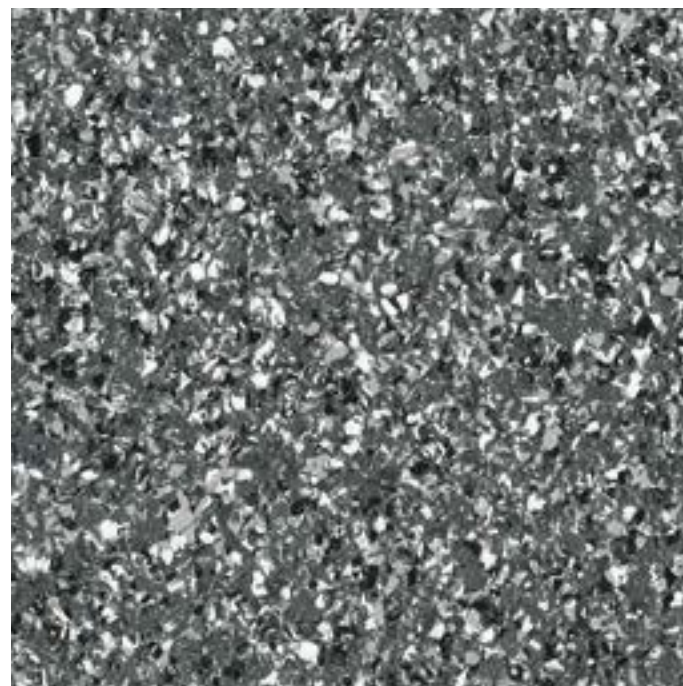
2247 - Vulcano ◐
NCS : 5005-R20B / LRV : 16.4



2266 - Vesuvio ◐
NCS : 6000-N / LRV : 20.3



2252 - Teide ◐
NCS : 5010-R90B / LRV : 20.2



2249 - Stromboli ●
NCS : 7500-N / LRV : 16.1

◐ Masking effect + ● Masking effect ++

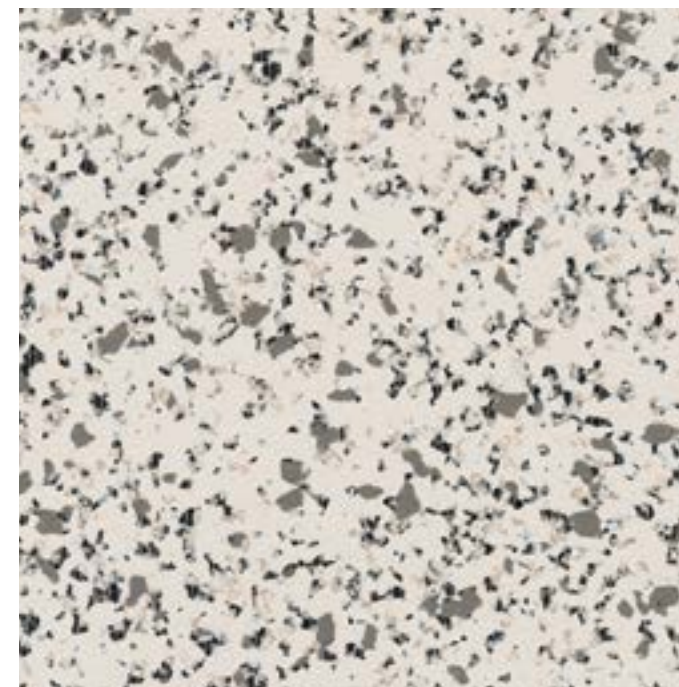
* On order (MOQ = 500m²) / * Sur commande (MOQ = 500 m²) /
* Auf Nachfrage (Mindestbestellmenge = 500m²)

GTI® Pure

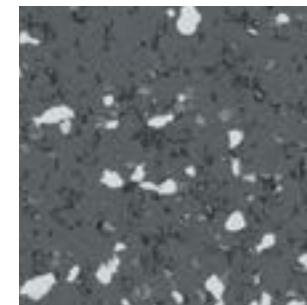
Soft* emboss / Grain Soft*
Soft* Oberflächenprägung



635 x 635 mm
25" x 25"



2743 Central Park
NCS : 2005-Y30R / LRV : 52.3



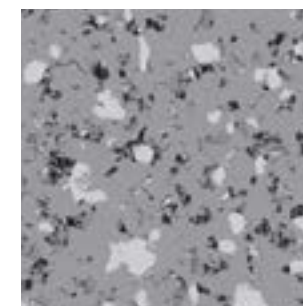
2741 Brooklyn ●
NCS : 7502-B / LRV : 14.9



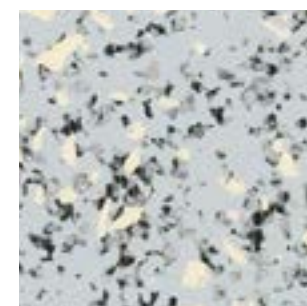
2744 Queens Soft ◐
NCS : 4005-Y50R / LRV : 29.4



2742 Times Square ●
NCS : 7005-Y50R / LRV : 14.9



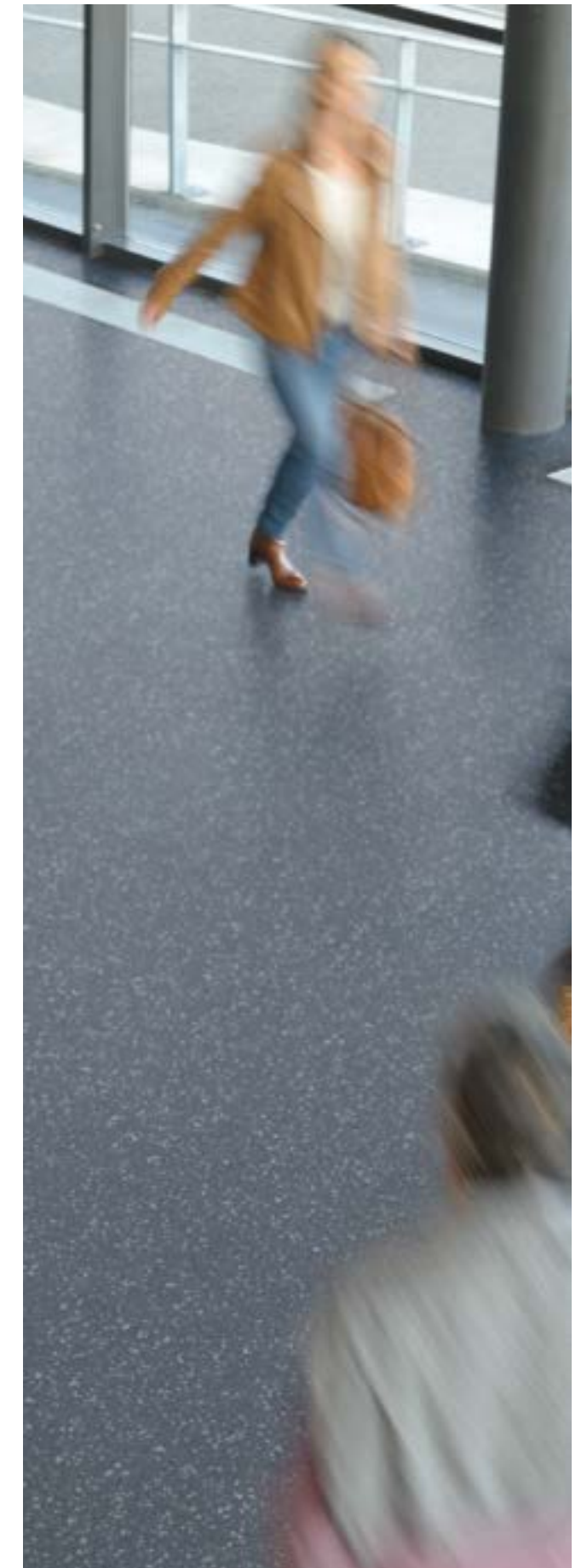
2740 Harlem Soft ◐
NCS : 4500-N / LRV : 30.0



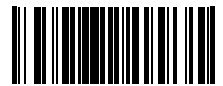
2745 Plaza
NCS : 2002-B / LRV : 53.8

* On order (MOQ = 500m²) / * Sur commande (MOQ = 500 m²) /
* Auf Nachfrage (Mindestbestellmenge = 500m²)

◐ Masking effect + ● Masking effect ++



* On order (MOQ = 500m²) / * Sur commande (MOQ = 500 m²) /
* Auf Nachfrage (Mindestbestellmenge = 500m²)



* Information sur le niveau d'émission de substances volatiles dans l'air intérieur, présentant un risque de toxicité par inhalation, sur une échelle de classe allant de A+ (très faibles émissions) à C (fortes émissions)

GTI® Max		GTI® Pure
Concrete emboss	Rice emboss / Soft Emboss	Soft emboss

Description / Beschreibung / Beschrijving / Descripción / Descrição / Descrizione / Beskrivning / Beskrivelse			
Total Thickness / Gesamtdicke / Totale dikte / Épaisseur totale / Espesor total / Espesura total / Spessore totale / Total tjocklek / Total tykkelse	EN ISO 24346 [EN 428] mm ASTM F386-02	6 1/4"	6 1/4"
Thickness of the wearlayer / Dicke der Nuttschicht / Dikte van de slijtlaag / Épaisseur couche d'usure / Espesor capa de uso / Espesura camada de desgaste / Spessore strato di usura / Sliitskikt tjocklek / Tykkelse sliitesjikt	EN ISO 24340 [EN 429] mm	2 (0.08")	1 (0.08")
Weight / Flächengewicht / Gewicht / Poids / Peso / Peso / Vikt / Vekt	EN ISO 23997 [EN 430] g/m ²	9365 (1.92 lb/st ²)	8930 (1.92 lb/st ²)
Size / Format / Afmetingen / Format / Dimensiones / Dimensões / Dimensione / Storlek / Størrelse	EN ISO 24342 [EN 427] mm	635 × 635 (25"×25") Connect / 600 × 600 (23.6"×23.6") Cleantech [®] (without dovetail)	635 × 635 (25"×25") Connect

Classification / Klassifikation / Classificatie / Classification / Clasificaciones / Classificações / Classificazioni / Klassificering / Klassifisering			
Norm/Product Specification / Produktnorm / Technische eigenschappen / Norme/Spécification produit / Normas / Normas / Norma prodotto / Norm / Produktspezifikation / Norm	-	-	EN ISO 10582 [EN 649] EN ISO 10582
European Classification / Europäische Klassifizierung / Europese classificatie / Classement européen / Classificaciã europeană / Classificação Europeia / Europea / Europaklass / Europaklasse	EN ISO 10874 [EN 685] class	34-43	34-43
Classement UPEC	EN 189	U4P4S E2C2	-
Avis Technique	-	n° AT	12/14-1673
Fire Rating / Brandverhalten / Brand classificatie / Classement Feu / Fuego / Fogo / Reazione al fuoco / Brandklassificering / Brandklassifisering	EN 13501-1 ASTM E648	class -	Bfl-s1 Class 1 Bfl-s1 Class 1
Static Electrical Propensity / Begehaufldung / Elektrische eigenschappen / Potentiel de charge / Comportamiento electrostático / Comportamento electrostático / Resistenza elettrica / Elektrisk oppladning / Elektrostatisk oppladning	EN 1815	k V	< 2 < 2
Slip Resistance Wet / Rutschhemmung / Anti-slip / Glissance humide / Deslizamiento húmedo / Escorregamento húmido / Scivolosità umida / Friktion / Friksjon, våt	DIN 51130/ BGR 181	class	R10 R10
Pendel Test / Glissance – test du pendule	BS 7976	-	+36 PTV ²⁾ -

Performances / Technische Eigenschaften / Testresultaat / Performance / Cualidades Técnicas / Performances / Caratteristiche Tecniche / Testvärden / Testverdiir			
Wear Resistance / Verschleißverhalten / Slijtvastheid / Résistance à l'usure / Abrasión / Abrasão / Resistenza all'abrasione / Slitagemotstånd / Sliitestykke	EN 660.2	mm ³	≤ 2 ≤ 2
Type Binder content / Bindemittelgehalt / Teneur en agent liant / Contenido en ligante / Conteúdo em ligante / Bindemedelsinnehåll / Bindemiddel innhold	EN ISO 10582	type	I I
Dimensional Stability / Maßstabilität / Maatvastheid / Stabilité dimensionnelle / Estabilidad dimensional / Estabilidade dimensional / Stabilità dimensionale / Dimensionsstabilitet / Dimensjonsstabilitet	EN ISO 23999 [EN 434] %	%	≤ 0.15 ≤ 0.15
Residual Indentation / Resteindruck / Indrukbelasting / Poinçonnement statique rémanent / Punzonamiento / Punçoamento / Impronta / Intrycksbeständighet / Intrykksfasthet	EN ISO 24343-1 [EN 433]	mm	≤ 0.10 ≤ 0.10
Castor chair test / Stuhlrollenbeanspruchung / Rolweerstand bureaustoelen / Essai de la chaise à roulettes / Determinación del efecto de una silla con ruedas / Resistência a cadeiras de rodas / Resistenza al passaggio di sed / Tåilighet mot rullande stolshjul / Rullende stolhjul (Type W)	ISO 4918 [EN 425]	-	OK OK
Static Load (250 psi)	ASTM F970	≤ -0.005"	-0.001" (0.25mm) Meets Requirements
Rolling Loads	ASTM F2753	500 cycles at 100 lbs	0.000" Excellent, no change
Dureté Shore D / Shore-Härte D	EN ISO 868	HD	≥ 55 ≥ 50
Ripage R2	CAHIER CSTB 3562	N/mm ²	≥ 30 < 30
Thermal Conductivity / Wärmeleitfähigkeit / Thermische weerstand / Conductivité thermique / Conductividad térmica / Contutividade térmica / Resistenza termica / Värmeledningsmotstånd / Varmemotstand	EN ISO 10456 [EN12524]	W(m.k)	0,25 0,25
Colour Fastness / Lichtechtheit / Lichtechtheit / Solidité lumière / Resistencia a la luz / Estabilidade das cores / Solidità alla luce / Färgbeständighet / Fargebestandighet	EN 20 105 - B02	degree	≥ 6 ≥ 6
Surface Treatment / Oberflächenvergütung / Oppervlaktebehandling / Traitement de surface / Tratamiento de superficie / Tratamento de superficie / Trattamento di superficie / Ytbehandling / Overflatebehandling	-	-	PUR+ PUR+
Chemical Products Resistance / Verhalten gegenüber Chemikalien / Chemische bestandigheid / Résistance aux produits chimiques / Resistencia a los productos químicos / Resistência aos produtos químicos / Resistenza ai prodotti chimici / Kemikaliebestandighet / Kjemikaliebestandighet	EN ISO 26987 [EN 423] -	-	OK / Beständig gegenüber nicht färbenden alkoholhaltigen Handdesinfektionsmitteln, Haushaltschemikalien und verdünnten Säuren und Laugen bei kurzzeitiger Einwirkung

Environment/Indoor Air Quality / Umwelt/Raumluftqualität / Environnement/Qualite de l'air Interieur / Medio Ambiente/Calidad Interior del aire Interior / Meio Ambiente/Qualidade Do Ar Interior / Innomhusluft / Emisjoner			
TVOC after 28 days / TVOC (28 Tage) / TVOC (28 dagen) / TVOC après 28 jours / TVOC (28 dias) / TVOC (28 dias) / TVOC (28 giorni) / TVOC (28 dagar) / TVOC (28 dager)	ISO 16000-6	µg/m ³	< 10 < 10
Certification / Zertifikat / Certification / Certificado / Certificação / Certifikat / Sertifisering	-	-	Floorscore® Floorscore®

CE Marking / CE Kennzeichnung / Eg_conformiteitsmerk / Marquage CE / Marca De Conformidad CE / Marca De Conformidade CE / Marcatura CE Di Conformita / CE-Märkning / CE Marking			
	EN 14041	-	   

(1) Available upon request / Auf Anfrage / Disponible sur demande

(2) +36 PTV only for 7 references / +36 PTV - Konformität nur für die folgenden Referenzen: / +36 PTV uniquement pour 7 références : Ermellino - Ora - Bora - Libeccio - Grecale - Scirocco - Tramontana

IMPORTANT: The information contained in this document is valid from 01/01/2024 and is subject to change at any time without notice. In the context of constantly changing technology, our customers are responsible, prior to any use, for checking with us that this document is the version in force.

IMPORTANT : Les informations contenues dans ce document sont valables à compter du : 01/01/2024 et susceptibles d'être modifiées à tout moment et sans préavis. L'évolution de la technique étant permanente, il appartient à notre clientèle avant toute mise en œuvre, de vérifier auprès de nos services que le présent document est bien celui en vigueur.

WICHTIG: Die in diesem Dokument enthaltenen Informationen sind gültig ab 01/01/2024 und können jederzeit ohne vorherige Ankündigung geändert werden. Im Rahmen der sich ständig verändernden Technologie sind daher unsere Kunden dafür verantwortlich, vor jedem Gebrauch mit Gerflor zu prüfen, ob dieses Dokument die geltende Version ist.

We care / we act Our Commitments for a Sustainable future

 CARBON FOOTPRINT* -20 % kg CO ₂ equivalent/m ² between 2020 and 2025	 BIOSOURCED CONTENT*** 10 % by 2025	 RECYCLED CONTENT 30 % by 2025	 ADHESIVE FREE** 35 % by 2025	 ANNUAL VOLUME RECYCLED 60 000 t by 2025
---	---	--	---	--



* Scopes 1 and 2 defined in the GHG protocol *** % of activity with biosourced materials ** % of activity - adhesive free solution